

«Εθνικό Πάρκο Δέλτα Αξιού: 12 χρόνια δράσεις για τη φύση και τον άνθρωπο»

10 Οκτωβρίου 2015

Μέγαρο Μουσικής Θεσσαλονίκης

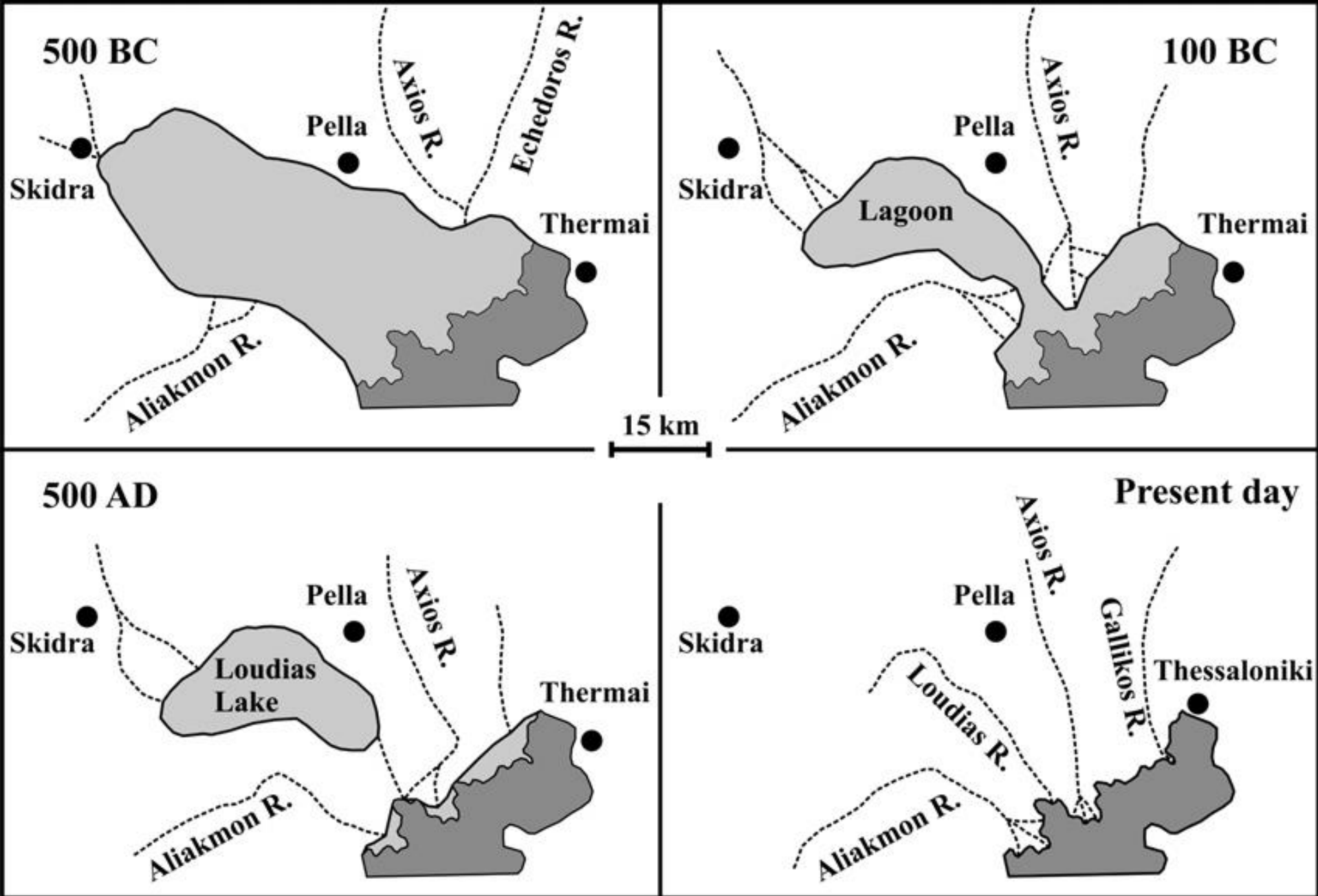


Η διαχείριση της προστατευόμενης περιοχής του Δέλτα Αξιού

Στέλλα Βαρελτζίδου, Βιολόγος MSc
Συντονίστρια Φορέα Διαχείρισης

Περιεχόμενα Παρουσίασης

- Η προστατευόμενη περιοχή
- Η διαχείριση στο Εθνικό Πάρκο Δέλτα Αξιού
- Ο Φορέας Διαχείρισης Δέλτα Αξιού Λουδία Αλιάκμονα



Η εξέλιξη της πεδιάδας της Θεσσαλονίκης από το 500 π.Χ. (Κωνσταντινίδης 1989).

Εθνικό Πάρκο Δέλτα Αξιού

ένας θησαυρός δίπλα στη Θεσσαλονίκη

- Ramsar (1975)
- Ευρωπαϊκό Δίκτυο προστατευόμενων περιοχών Natura 2000 (1986)
- 1^η ΚΥΑ Οριοθέτησης (1998)
- Εθνικό Πάρκο (2009)



CONVENTION ON WETLANDS

(Ramsar, Iran, 1971)

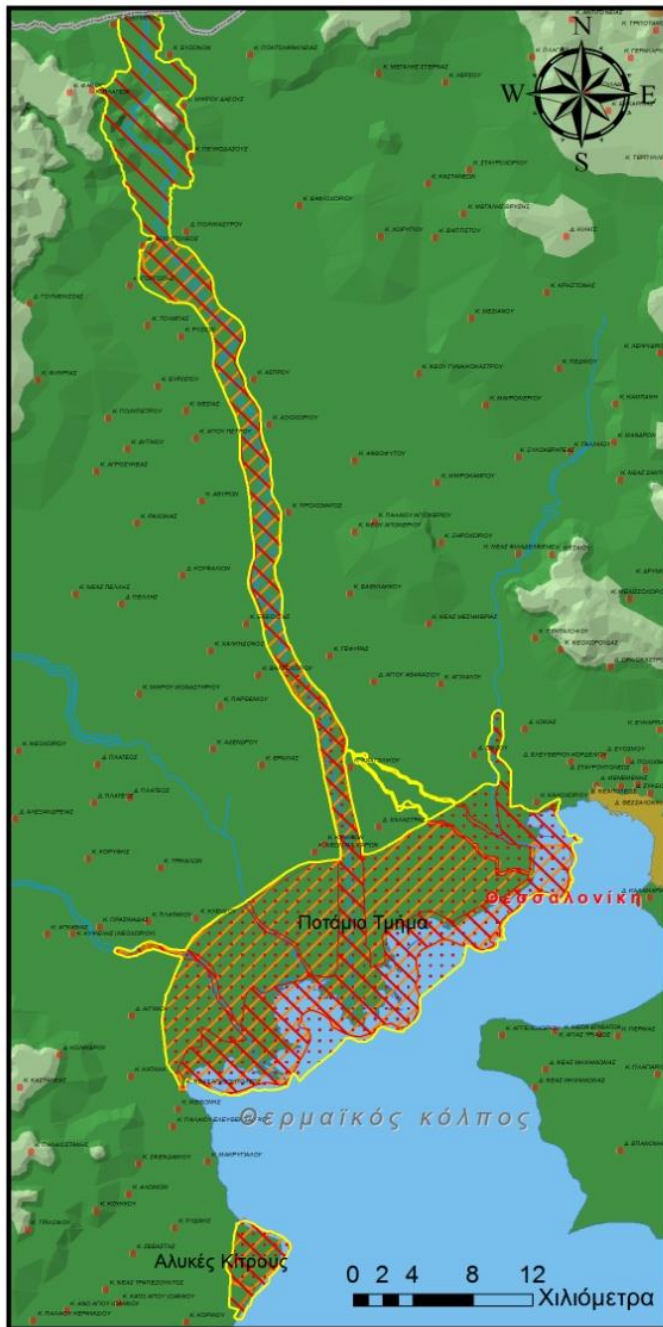


Σύνθετη περιοχή – Πολλαπλές χρήσεις

- Μεγάλα αστικά κέντρα
- Βιομηχανική περιοχή
- Ρυζοκαλλιέργεια
- Μυδοκαλλιέργεια
- Αστική & βιομηχανική ανάπτυξη
- Οικοτουριστική ανάπτυξη
- Πεδίο ανάπτυξης περιβαλλοντικών πρακτικών
- Πεδίο επιστημονικής έρευνας & εκπαίδευσης



Πεδίο Εφαρμογής του Στρατηγικού Σχεδίου



ΣΚΟΠΟΣ ΦΟΡΕΑ ΔΙΑΧΕΙΡΙΣΗΣ

η διοίκηση και η διαχείριση της περιοχής ευθύνης του

Περιοχή Ευθύνης Φορέα Διαχείρισης Δέλτα Αξιού Λουδία Αλιάκμονα

1^ο ΔΣ το 2003
2^ο ΔΣ το 2006
3^ο ΔΣ το 2010

ΕΠΟΠΤΕΙΑ ΥΠΕΝ



Σχεδιασμός και Εφαρμογή Διαχείρισης

- «Ελεύθερα Πρότυπα για την Πρακτική της Διαχείρισης της Φύσης»
- Στρατηγικό Σχέδιο 2009-2013
- Μελέτη Σχεδίου Διαχείρισης 2012 (2013-2017)
- Εφαρμογή Διαχείρισης
- Συνεργασίες



Όραμα

Η προστατευόμενη περιοχή του Δέλτα Αξιού Λουδία Αλιάκμονα να αναδειχθεί ως **υγρότοπος με μεγάλη ποικιλομορφία και αφθονία χλωρίδας και πανίδας**, που θα αποτελεί **μια σταθερή πηγή αγαθών και υπηρεσιών** και θα κάνει τους κατοίκους της Κεντρικής Μακεδονίας αλλά και όλους τους Έλληνες **υπερήφανους** για τη φυσική ομορφιά του.



Εθνικό Πάρκο

- Βιοποικιλότητα
- Οικοσυστημικές υπηρεσίες που στηρίζουν τον άνθρωπο
- Ευημερία των ανθρώπων

ΤΡΕΙΣ ΠΕΡΙΟΧΕΣ NATURA 2000
ΚΑΙ ΤΟ ΕΘΝΙΚΟ ΠΑΡΚΟ ΔΕΛΤΑ
ΑΞΙΟΥ

Παράκτια
Οικοσυστήματα

Προστατευόμενα
είδη ψαριών

Ποτάμια και
άλλα
οικοσυστήματα
γλυκού νερού

Αρπακτικά
πουλιά

Γεωργικά
οικοσυστήματα

Αμμοθίνες

Λιμνοθάλασσες

ΟΙΚΟΣΥΣΤΗΜΙΚΕΣ ΥΠΗΡΕΣΙΕΣ

ΑΝΘΡΩΠΙΝΗ ΕΥΗΜΕΡΙΑ ΠΟΥ
ΕΞΑΡΤΑΤΑΙ ΑΠΟ ΤΑ ΦΥΣΙΚΑ
ΟΙΚΟΣΥΣΤΗΜΑΤΑ

Ανθρώπινη Υγεία
(σωματική και
ψυχική)

Μυδοκαλλιέργεια

Κτηνοτροφία

Αλιεία

Ασφάλεια από
φυσικές
καταστροφές

Ρυζοκαλλιέργεια

Εναλλακτικός
Τουρισμός

Απειλές



ΑΠΕΙΛΕΣ ΦΥΣΙΚΩΝ ΟΙΚΟΣΥΣΤΗΜΑΤΩΝ

Επιπτώσεις της Κλιματικής αλλαγής

Υπεράντληση και ρύπανση των υδάτων

Σκουπίδια - Μπάζα - Στερεά

Νόμιμη και παράνομη αστική και εμπορική ανάπτυξη-δόμηση

Παράνομη αλιεία, υλοτομία, συλλογή ειδών πανίδας και λαθροθηρία

Μη αειφορικές αγροτικές - μυδοκαλλιεργητικές πρακτικές

Τεχνικά έργα υδρολογίας- Φράγματα - αυθαίρετες παρεμβάσεις - παράνομη αμμοληψία

Ξενικά είδη πανίδας και χλωρίδας

ΑΡΝΗΤΙΚΕΣ ΕΠΙΠΤΩΣΕΙΣ

ΤΡΕΙΣ ΠΕΡΙΟΧΕΣ NATURA 2000 ΚΑΙ ΤΟ ΕΘΝΙΚΟ ΠΑΡΚΟ ΔΕΛΤΑ ΑΙΛΙΟΥ

Παράκτια Οικοσυστήματα

Προστατευόμενα είδη ψαριών

Ποτάμια και άλλα οικοσυστήματα γλυκού νερού

Αρπακτικά πουλιά

Γεωργικά οικοσυστήματα

Αμμοθίνες

Λιμνοθάλασσες

ΟΙΚΟΣΥΣΤΗΜΙΚΕΣ ΥΠΗΡΕΣΙΕΣ

ΑΝΘΡΩΠΙΝΗ ΕΥΗΜΕΡΙΑ ΠΟΥ ΕΞΑΡΤΑΤΑΙ ΑΠΟ ΤΑ ΦΥΣΙΚΑ ΟΙΚΟΣΥΣΤΗΜΑΤΑ

Ανθρώπινη Υγεία (σωματική και ψυχική)

Μυδοκαλλιέργεια

Κτηνοτροφία

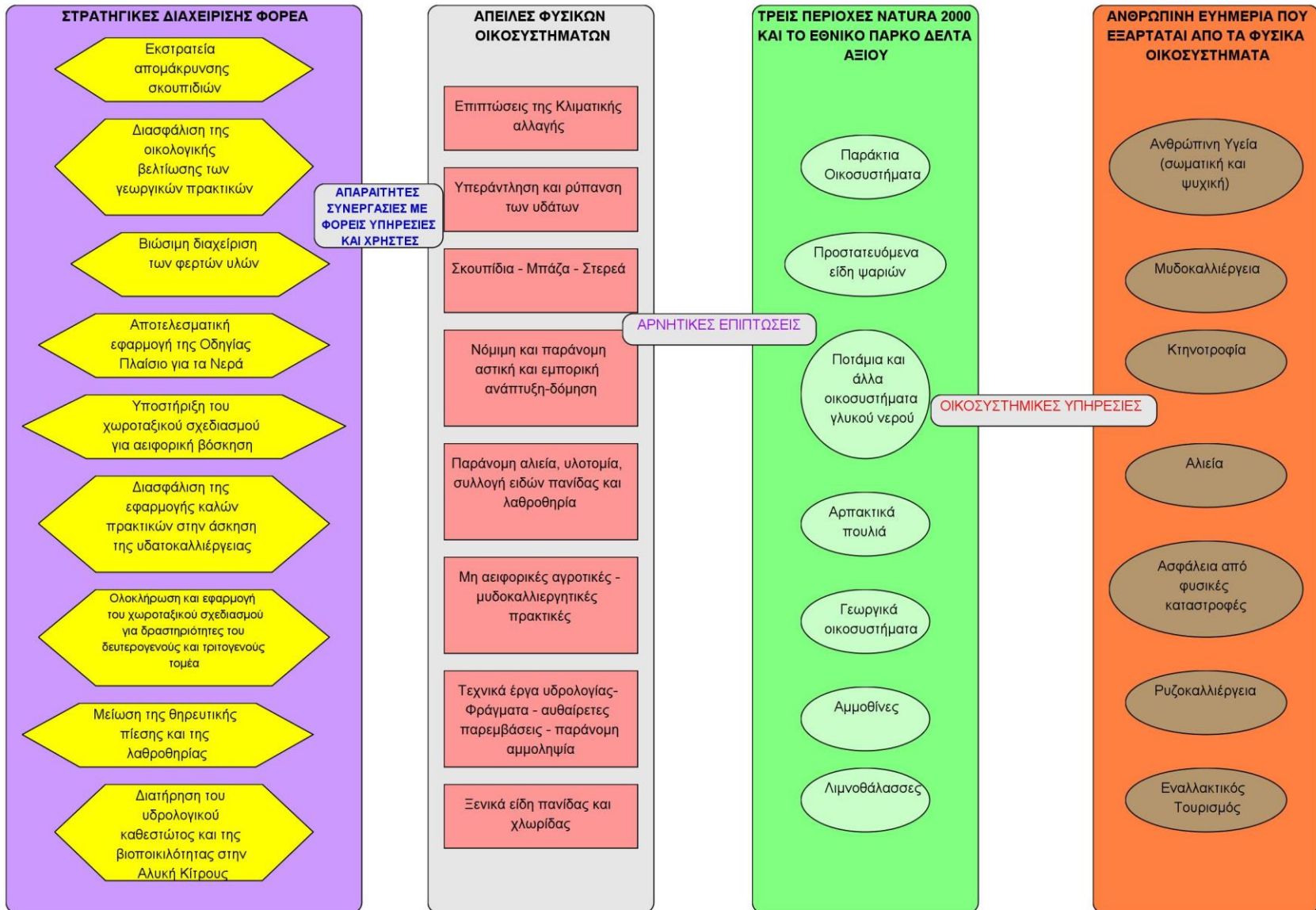
Αλιεία

Ασφάλεια από φυσικές καταστροφές

Ρυζοκαλλιέργεια

Εναλλακτικός Τουρισμός

Στρατηγικές Διαχείρισης



Εκστρατεία απομάκρυνσης σκουπιδιών

Διασφάλιση της οικολογικής βελτίωσης των γεωργικών πρακτικών

Βιώσιμη διαχείριση των φερτών υλών

Αποτελεσματική εφαρμογή της Οδηγίας Πλαίσιο για τα Νερά

Υποστήριξη του χωροταξικού σχεδιασμού για αειφορική βόσκηση

Διασφάλιση της εφαρμογής καλών πρακτικών στην άσκηση της υδατοκαλλιέργειας

Ολοκλήρωση και εφαρμογή του χωροταξικού σχεδιασμού για δραστηριότητες του δευτερογενούς και τριτογενούς τομέα

Μείωση της θηρευτικής πίεσης και της λαθροθηρίας

Διατήρηση του υδρολογικού καθεστώτος και της βιοποικιλότητας στην Αλυκή Κίτρους

ΔΙΑΧΕΙΡΙΣΗΣ ΦΟΡΕΑ

ΑΠΑΡΑΙΤΗΤΕΣ ΣΥΝΕΡΓΑΣΙΕΣ ΜΕ ΦΟΡΕΙΣ ΥΠΗΡΕΣΙΕΣ ΚΑΙ ΧΡΗΣΤΕΣ

Σκουπίδια - Μπάζα - Στερεά

ΑΠΕΙΛΕΣ ΦΥΣΙΚΩΝ ΟΙΚΟΣΥΣΤΗΜΑΤΩΝ

Επιπτώσεις της Κλιματικής αλλαγής

Υπεράντληση και ρύπανση των υδάτων

Νόμιμη και παράνομη αστική και εμπορική ανάπτυξη-δόμηση

Παράνομη αλιεία, υλοτομία, συλλογή ειδών πανίδας και λαθροθηρία

Μη αειφορικές αγροτικές - μυδοκαλλιεργητικές πρακτικές

Τεχνικά έργα υδρολογίας- Φράγματα - αυθαίρετες παρεμβάσεις - παράνομη αμοληψία

Ξενικά είδη πανίδας και χλωρίδας

ΑΡΝΗΤΙΚΕΣ ΕΠΙΠΤΩΣΕΙΣ

ΤΡΕΙΣ ΠΕΡΙΟΧΕΣ NATURA 2000 ΚΑΙ ΤΟ ΕΘΝΙΚΟ ΠΑΡΚΟ ΔΕΛΤΑ ΑΙΓΙΟΥ

Παράκτια Οικοσυστήματα

Προστατευόμενα είδη ψαριών

Ποτάμια και άλλα οικοσυστήματα γλυκού νερού

Αρπακτικά πουλιά

Γεωργικά οικοσυστήματα

Αμμοθίνες

Λιμνοθάλασσες

ΑΝΘΡΩΠΙΝΗ ΕΥΗΜΕΡΙΑ ΠΟΥ ΕΞΑΡΤΑΤΑΙ ΑΠΟ ΤΑ ΦΥΣΙΚΑ ΟΙΚΟΣΥΣΤΗΜΑΤΑ

Ανθρώπινη Υγεία (σωματική και ψυχική)

Μυδοκαλλιέργεια

Κτηνοτροφία

Αλιεία

Ασφάλεια από φυσικές καταστροφές

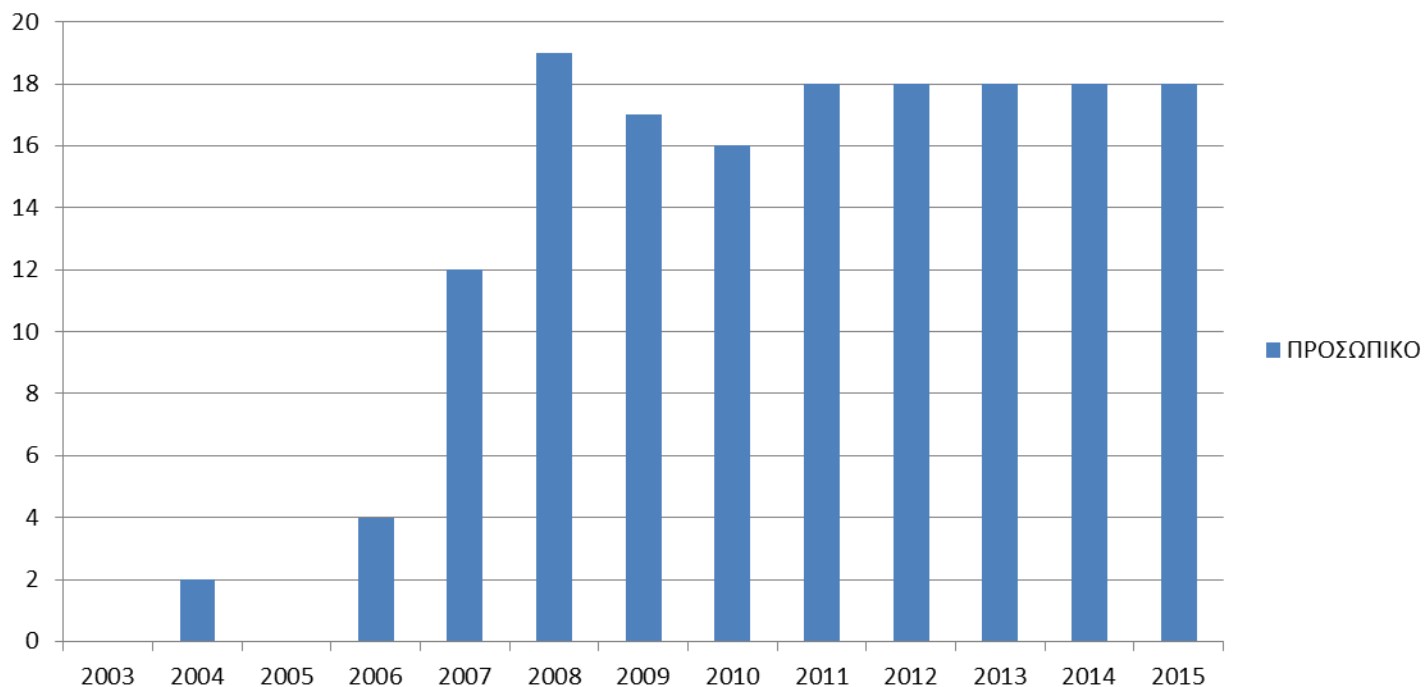
Ρυζοκαλλιέργεια

Εναλλακτικός Τουρισμός

ΟΙΚΟΣΥΣΤΗΜΙΚΕΣ ΥΠΗΡΕΣΙΕΣ

Εξέλιξη δυναμικού Φορέα Διαχείρισης

ΠΡΟΣΩΠΙΚΟ



Αποτελέσματα διαχείρισης

- Σημαντική μείωση της παράνομης αμμοληψίας
- Σημαντική μείωση της αυθαίρετης δόμησης
- Περισσότερες περιοχές χωρίς σκουπίδια
- Αποκατάσταση όλων των ΧΑΔΑ στο Εθνικό Πάρκο
- Καλύτερες υποδομές επισκεπτών, Κέντρο Πληροφόρησης, Σταθμός Περίθαλψης Ζώων
- Αύξηση της αναγνωρισιμότητας της αξίας του Εθνικού Πάρκου και της αποδοχής του Φορέα Διαχείρισης
- Καλύτερη συνεργασία με υπηρεσίες, φορείς κλπ

Στόχοι και συνεργασίες για τη συνέχεια της διαχείρισης

- Έκδοση Προεδρικού Διατάγματος για το Εθνικό Πάρκο
- Ευρύτερη συμμετοχή στο σχεδιασμό και την εφαρμογή της διαχείρισης με τις υπηρεσίες και τους χρήστες
- Αυστηρότερη εφαρμογή της προσαρμοζόμενης διαχείρισης (μετρήσιμα αποτελέσματα)
- Περισσότερη ευθύνη, δέσμευση και συμμετοχή στη εφαρμογή της διαχείρισης
- Συνέχεια λειτουργίας του Φορέα Διαχείρισης

Φορέας Διαχείρισης Δέλτα Αξίου Λουδία Αλιάκμονα

- **Συμμετοχικό Διοικητικό Συμβούλιο** (Υπ. Περιβάλλοντος και Ενέργειας, ΥΑΑΤ, ΥΠΑΝ, Αποκεντρωμένη Διοίκηση Μακεδονίας και Θράκης, Περιφέρεια Κεντρικής Μακεδονίας, ΚΕΔΕ, ΠΑΣΕΓΕΣ, ΜΚΟ, Ειδικοί Επιστήμονες)
- **Διοίκηση και Διαχείριση Περιοχής Ευθύνης:** οι 3 περιοχές του Ευρωπαϊκού Δικτύου Natura 2000 και το Εθνικό Πάρκο
- Στην περίοδο 2010-2015, υλοποιήθηκαν **13 έργα** συνολικού προϋπολογισμού περίπου 4 εκ. ευρώ

Φορέας Διαχείρισης Δέλτα Αξίου Λουδία Αλιάκμονα

- **Προσωπικό 18 άτομα** (11 επιστημονικό)
- **Συνεργασίες** με υπηρεσίες, Περιφέρεια Κεντρικής Μακεδονίας, Δήμους, ΜΚΟ , Φορείς Διαχείρισης Προστατευόμενων Περιοχών, φορείς του εξωτερικού αλλά και ιδιώτες, ερευνητές, μελετητές, κ.α.
- **Μέλος των ευρωπαϊκών δικτύων EUROSITE και MEDPAN**
- **Ενεργός συμμετοχή** στη διαδικασία των **Βιογεωγραφικών Σεμιναρίων της ΕΕ** για τη διαχείριση



Χρηματοδότηση 2006-2009

ΠΕΡΙΟΔΟΣ 2006-2009	Σύνολο 1.386.831,82
Ε.Π. ΕΚΠΑΙΔΕΥΣΗ ΚΑΙ ΑΡΧΙΚΗ ΕΠΑΓΓΕΛΜΑΤΙΚΗ ΚΑΤΑΡΤΙΣΗ (ΕΠΕΑΕΚ)	
Προγράμματα περιβαλλοντικής εκπαίδευσης σε προστατευόμενες περιοχές	19.238,74
ΕΠΙΧΕΙΡΗΣΙΑΚΟ ΠΡΟΓΡΑΜΜΑ ΠΕΡΙΒΑΛΛΟΝ (ΕΠΠΕΡ)	
ΕΝΔΥΝΑΜΩΣΗ ΤΗΣ ΕΠΙΧΕΙΡΗΣΙΑΚΗΣ ΙΚΑΝΟΤΗΤΑΣ ΤΟΥ ΦΟΡΕΑ ΔΙΑΧΕΙΡΙΣΗΣ ΔΕΛΤΑ ΑΞΙΟΥ - ΛΟΥΔΙΑ - ΑΛΙΑΚΜΟΝΑ	1.241.124,08
ΠΡΟΓΡΑΜΜΑ ΓΕΙΤΝΙΑΣΗΣ ΕΛΛΑΔΑ-Π.Γ.Δ.Μ. (INTERREG)	
ΑΧΙΟΣ ECOTOUR: ΠΡΟΩΘΗΣΗ ΤΟΥ ΟΙΚΟΤΟΥΡΙΣΜΟΥ, ΠΡΟΣΤΑΣΙΑ ΚΑΙ ΑΝΑΔΕΙΞΗ ΤΩΝ ΠΟΛΙΤΙΣΤΙΚΩΝ ΠΟΡΩΝ ΤΗΣ ΠΕΡΙΟΧΗΣ ΤΟΥ ΔΕΛΤΑ ΤΟΥ ΑΞΙΟΥ	126.469,00

Συνολικά 3 προγράμματα

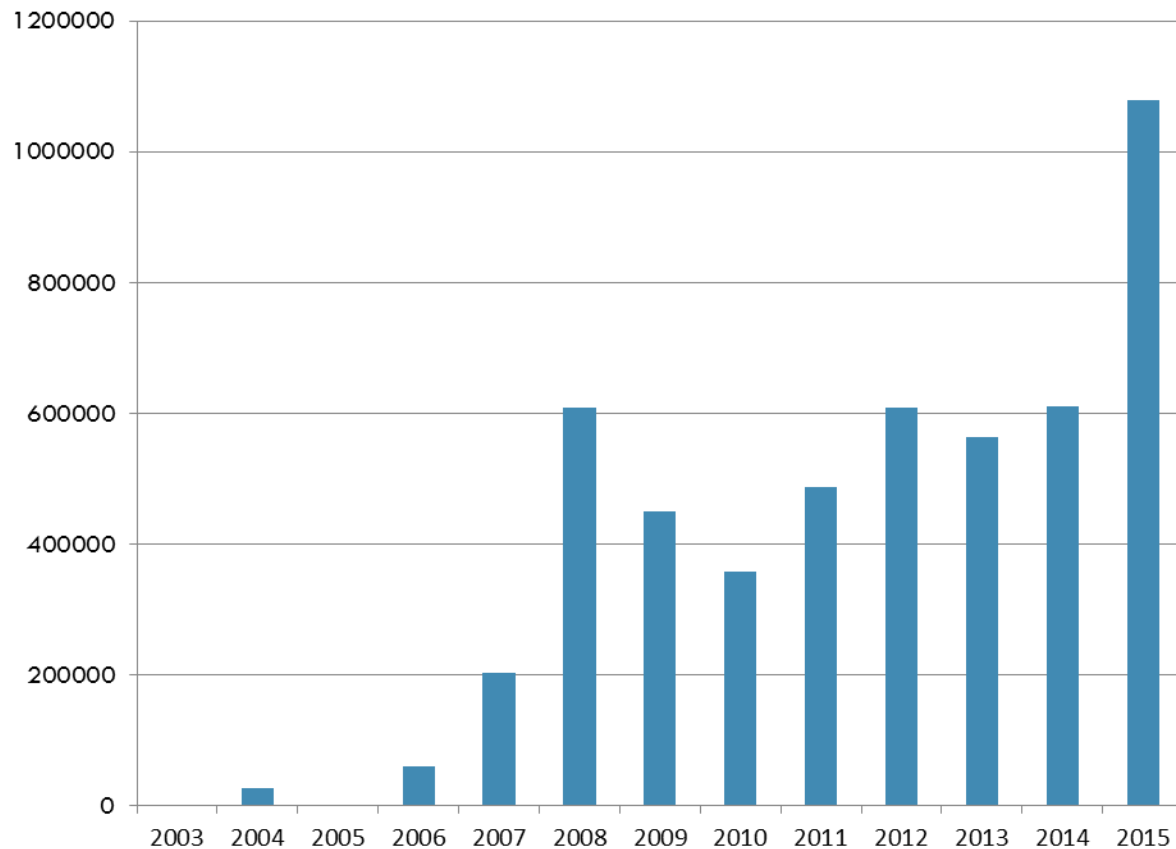
Χρηματοδότηση 2010-2015

ΠΕΡΙΟΔΟΣ 2010-2015	Σύνολο 3.991.412,01
ΕΠΙΧΕΙΡΗΣΙΑΚΟ ΠΡΟΓΡΑΜΜΑ "ΜΑΚΕΔΟΝΙΑ - ΘΡΑΚΗ 2007-2013"	
Στήριξη της λειτουργίας του Φορέα Διαχείρισης Δέλτα Αξιού - Λουδία - Αλιάκμονα με σκοπό τη διαχείριση της περιοχής ευθύνης του (ΦΟΡΕΑΣ ΔΙΑΧΕΙΡΙΣΗΣ και ΥΠΗΡΕΣΙΕΣ)	3.234.962,91
Τεχνικά Έργα και Μελέτες σε συνεργασία με άλλους φορείς	406.230,80
ΠΡΟΓΡΑΜΜΑΤΑ ΤΟΥ ΕΝΝΙΑΙΟΥ ΟΙΚΟΝΟΜΙΚΟΥ ΧΩΡΟΥ (ΕΟΧ)	
«ΑΝΑΠΤΥΞΗ ΚΑΙ ΕΦΑΡΜΟΓΗ ΕΡΓΑΛΕΙΩΝ ΟΛΟΚΛΗΡΩΜΕΝΗΣ ΔΙΑΧΕΙΡΙΣΗΣ ΠΑΡΑΚΤΙΑΣ ΖΩΝΗΣ ΘΕΡΜΑΙΚΟΥ ΚΟΛΠΟΥ: ΠΙΛΟΤΙΚΗ ΕΦΑΡΜΟΓΗ ΣΤΗΝ ΔΥΤΙΚΗ ΠΑΡΑΚΤΙΑ ΖΩΝΗ	179.457,00
ΕΘΝΙΚΟΙ ΠΟΡΟΙ	
ΠΡΑΣΙΝΟ ΤΑΜΕΙΟ 2010 – 2015 και ΙΔΙΟΙ ΠΟΡΟΙ (ΛΑΓΗΕ)	170.761,30

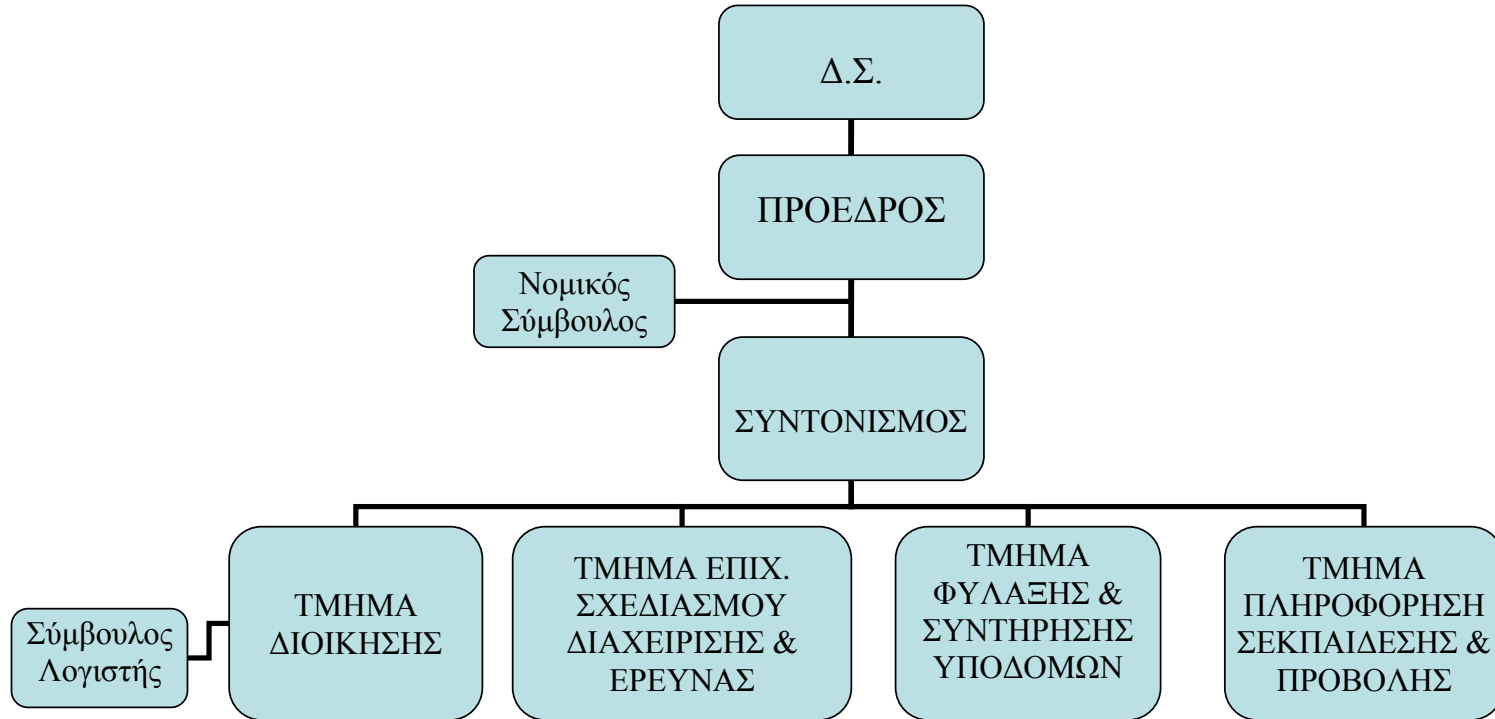
Συνολικά 13 προγράμματα

Κατανομή δαπανών στο χρόνο

ΔΑΠΑΝΕΣ (€)



Φορέας Διαχείρισης Δέλτα Αξίου Λουδία Αλιάκμονα



ΤΜΗΜΑ ΔΙΟΙΚΗΣΗΣ



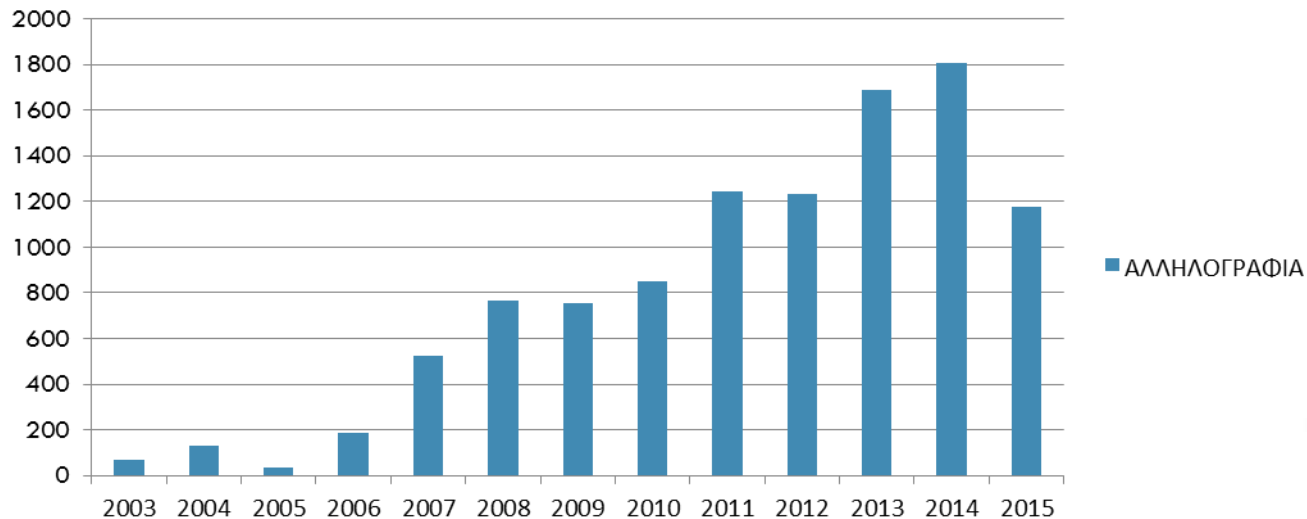
ΔΡΑΣΕΙΣ ΤΜΗΜΑΤΟΣ ΔΙΟΙΚΗΣΗΣ

149 – συνεδριάσεις ΔΣ

11 – διαγωνισμούς (7 διεθνής, 2 εθνικούς)

81 – προσκλήσεις υποβολής προσφορών

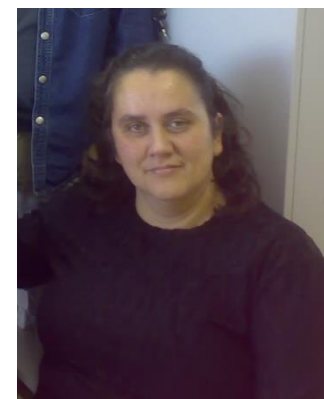
ΑΛΛΗΛΟΓΡΑΦΙΑ



ΤΜΗΜΑ ΕΠΙΧΕΙΡΗΣΙΑΚΟΥ ΣΧΕΔΙΑΣΜΟΥ ΔΙΑΧΕΙΡΙΣΗΣ & ΕΡΕΥΝΑΣ



ΤΜΗΜΑ ΦΥΛΑΞΗΣ ΚΑΙ ΣΥΝΤΗΡΗΣΗΣ ΥΠΟΔΟΜΩΝ



ΤΜΗΜΑ ΠΛΗΡΟΦΟΡΗΣΗΣ ΕΚΠΑΙΔΕΥΣΗΣ ΚΑΙ ΠΡΟΒΟΛΗΣ



Ελάτε να γνωρίσετε το Εθνικό Πάρκο



Ευχαριστούμε
για την προσοχή σας

και ελπίζουμε στη συμμετοχή σας στη
διατήρηση του Εθνικού Πάρκου !



stella@axiosdelta.gr

www.axiosdelta.gr